



Hi-Fi & High End Show 2013

14 апреля завершила работу выставка аудио- и видеотехники Hi-Fi & High End Show. Она позволила собрать на одной площадке мировых и российских производителей, задающих направление развития рынка этого сегмента, а также дистрибьюторов и покупателей. Благодаря поддержке ведущих профильных изданий и рекламной кампании интерес к мероприятию был довольно велик – по данным организаторов за четыре дня выставку посетило 19 580 человек, 6270 из кото-

рых – специалисты. Для представления своих продуктов многие вендоры делегировали на это шоу собственных сотрудников, благодаря чему дилеры, журналисты и обычные посетители могли больше узнать о представленной технике из первых рук.

Мероприятие высветило направления, в которых развивается современная индустрия и тенденции, которые привлекают потребителей в первую очередь. В Hi-Fi большим интересом пользовались полярные об-

ласти – условно назовем их «ретро» (ламповая техника, проигрыватели винила) и «хай-тек» (сетевые проигрыватели, приложения для смартфонов и планшетов). Развитие техники для домашнего кинотеатра продемонстрировало уверенное взятие рубежа 4K и практически полную неготовность производителей контента к переходу на это разрешение.

Предлагаем вашему вниманию обзор новинок, событий и мнений с прошедшего Hi-Fi & High End Show 2013.

Точность – вежливость Wilson Audio

Главный козырь в шоурумах компании Ultima – без сомнения, акустика Wilson Audio, ныне пополнившаяся моделью Alexia. Как часто бывает у этой американской фирмы, новинка родилась на базе эксклюзивных решений, использованных ранее во флагманских моделях (в данном случае в Alexandria XLF), «портированных» в более компактные и менее дорогие (Sasha). В отличие от последней, Alexia на 15 см повыше, а каждый излучатель помещен в свой отдельный модуль. Помимо Convergent Synergy – нового твитера собственной разработки, в Alexia реализована точная фазовая подстройка с помощью системы из четырех шипов различной высоты и 10-позиционного блока. В итоге количество вариантов регулировки переваливает за сотню, но благодаря фирменному iOS-приложению безошибочно определить и выставить нужную комбинацию не составляет труда: нужно лишь указать расстояние до слушателя.





Pioneer для Hi-Fi и ДК

Компания Pioneer предложила посетителям выставки две экспозиции AV-компонентов класса Hi-Fi и презентацию продуктов для дома, авто и диджеев. С приветственной речью выступил гендиректор ООО «Пионер Рус» Сатору Куросаки, а о новых моделях AV-техники на пресс-конференции рассказал Михаил Калиничев.

В категории компонентов были представлены AV-ресиверы 2013 года: 7.1-канальный VSX-828, а также 5.1-канальные VSX-528, VSX-423 и VSX-323. Все они совместимы с гаджетами Apple (включая iPad Mini и iPhone 5), а также с Android-смартфонами через порт MHL (начиная с VSX-523). Ресиверы позволяют прослушивать потоковое аудио, а старшие модели декодируют аудиофайлы высокого разрешения, оснащены множеством HDMI-портов (включая отдельный выход для второй зоны) и совместимы с видео 4K.

BD-плеер BDP-3220K с функцией караоке умеет воспроизводить 3D-видео и понимает носители Blu-ray, CD, DVD, а также большинство популярных аудио- и видеоформатов, в том числе MKV, FLV, FLAC, MP3, WMA и др.

В категории стереокомплектов класса Hi-Fi фирма показала комплекс из усилителя A-70, SACD-проигрывателя PD-50 и сетевого стримера N-50. Усилитель работает в классе D и содержит высокоэффективные схемы на полевых транзисторах. Плеер помимо Super Audio CD поддерживает множество источников, включая iPhone, iPad и iPod. Стример совместим с протоколом Apple AirPlay и воспроизводит музыкальные файлы популярных форматов, в том числе HD-аудио с разрешением 24 бит/192 кГц, с различных источников – iOS-устройств, Mac, ПК, NAS и USB-носителей.

Кроме того, были показаны микросистемы X-SMC00 (со съемными фронтальными панелями и возможностью крепления на стене), X-HM11, X-HM21, компонентная микросистема P1-K, а также AC XW-BTS3-K.

Аксессуары Cold Ray

Cold Ray Ceramic – это антивибрационные подставки под аппаратуру с керамическим шариком на вершине металлического конуса. Они поставляются в комплектах по три или четыре штуки на выбор из пяти цветовых вариантов: черные, серебряные, титановые, медные или синие.

Фрактальный диффузор Cold Ray Fractal предназначен для снижения влияния вибраций аппаратуры в диффузном звуковом поле. Принцип его работы коренится во фрактальной математике. Для того чтобы бороться с вторичным излучением, необходимо его «собрать» и «нейтрализовать». Для этого подставка должна иметь довольно большую массу и площадь контакта, но не настолько, чтобы являться самостоятельным источником вторичного излучения.



Transrotor становится доступнее

Технику немецкой фирмы Transrotor, известной проигрывателями винила High-End-класса, можно было посмотреть и пощупать в комнате AV Comfort. Там мы увидели не только сложные модели наподобие Crescendo, представляющей интерес в первую очередь для любителей экспериментов благодаря возможности использования самых разных тонармов (от 9 до 14 дюймов), но и более доступную (102 000 руб.) Rossini. В цену не входит головка, но тонарм поставляется в комплекте. Опорный 10-килограммовый диск выполнен из алюминия, материал основания – акрил.

Юбилейные полочки Paradigm

Компания Paradigm представила напольные и полочные колонки серии Reference, изготовленные ограниченным тиражом в честь 30-летия компании.

Первая модель – трехполосные напольные AC Tribute с пятью динамиками и кроссоверами третьего порядка. Купол 25-миллиметрового твитера выполнен из бериллия, 178-миллиметрового СЧ-динамика – из алюминия, а диффузоры трех 178-миллиметровых НЧ-динамиков – из полипропилена. Частотный диапазон, измеренный по стандарту DIN, начинается от 24 Гц. Наивысшая частота – 45 кГц при уровне -2 дБ при замере на оси ВЧ-динамика.

Вторая модель – полочные AC Inspiration. Это двухполосные колонки с двумя динамиками. Куполы ВЧ-динамиков такие же, как и у Tribute, то есть имеют диаметр 25 мм и выполнены из бериллия, что позволяет добиться такого же отклика на ВЧ. НЧ-динамик также аналогичен серии Tribute, но в полочных AC он всего один – потому отклик на НЧ начинается лишь с 36 Гц (по стандарту DIN).





Разносторонний ЦАП Naim

В компактном корпусе Naim DAC-V1 разместился ЦАП, выполненный на преобразователях Burr-Brown PCM1791A (такие же использованы в NDX и SuperUniti). Цифровой фильтрацией заведует процессор SHARC ADSP21489, по совместительству уничтожающий джиттер в сигнале, поступающем со входов SPDIF (их у аппарата пять – три электрических, включая один на разьеме BNC, и два оптических). Вход USB типа B, асинхронный, с поддержкой разрешения до 24 бит/384 кГц. Устройство может использоваться в качестве цифрового предусилителя, для этого достаточно перевести его в режим с регулировкой выходного сигнала. Аналоговых выходов два – RCA и традиционный для Naim DIN. На передней панели – гнездо для наушников (¼ дюйма); сигнал на него подается с усилителя, работающего в чистом классе А.

Двухполосные Revel Performa M105

Компания Revel представила модель M105 из линейки Performa3 – двухполосные полочные АС, поставляющиеся в трех исполнениях (черный и белый лак, а также орех).

Диффузоры НЧ-динамиков – из алюминия, что позволяет частично избавлять АС от резонансов. Для этой же цели из того же материала выполнен и каркас динамика.

Форма СЧ/ВЧ-динамиков специальным образом рассчитана на компьютере, их диффузоры также алюминиевые. В новинке используются волноводы с технологией «акустическая линза», что позволяет получить более однородную диаграмму направленности.

Корпус колонок изготовлен из цельного куска дерева, что приближает их по уровню изготовления к флагманской серии Ultima2. Также внимание было уделено и защитным решеткам – они минимально влияют на звук, и их удобно снимать с колонок. Частотный диапазон Performa M105 – от 44 Гц до 60 кГц. Цена АС – около 65 000 руб. за пару.



Высокое напряжение T+A

В центре экспозиции фирмы Himesound оказалась серия компонентов High Voltage немецкой T+A. На сегодняшний день она состоит из сетевого проигрывателя MP 3000 HV (который уже высоко оценили наши коллеги на американской выставке CES 2013) и интегрированного усилителя PA 3000 HV. В случае с усилителем название High Voltage стоит понимать буквально: для питания выходного каскада PA 3000 инженеры T+A повысили амплитуду напряжения до 160 В, избавившись от цепей обратной связи, сохранили отличную линейность и низкий уровень искажений и увеличили общую мощность аппарата до 500 Вт.



Линейка G компании Genelec

Новая линейка известного финского производителя активных АС включает в себя четыре модели – One, Two, Three и Four – в традиционных для фирмы округлых корпусах из алюминия черного и светло-серого цветов высотой от 20 до 37 см и весом от 1,4 кг до 8,6 кг. Твитер и СЧ/НЧ-динамик каждой из них управляются парой усилителей с мощностями от 2х12 Вт до 2х90 Вт. Для подключения предусмотрены RCA-входы у всех и балансные XLR-входы у двух старших представительниц серии.

Лампы для наушников

Audio Valve Eartube Mark II - обновленная версия предыдущей фирменной модели усилителя для наушников с новым дизайном корпуса, соответствующим стилю других продуктов компании, а также рядом усовершенствований. Он работает в чистом классе А, выдает до 3,5 Вт мощности (на 100 Ом), подходит для использования с наушниками сопротивлением от 8 до 200 Ом. На задней панели имеются разъемы для подключения АС сопротивлением 8 Ом. Версия этого усилителя Eartube Mark II-USB располагает встроенным цифровым аудиоплеером для USB-флэшек и SD-карт; он воспроизводит MP3- и WAV-файлы. Эта модель также оснащается FM-тюнером.



Просто по проводам

Компания **Barnsly Sound Org.** стала дистрибьютором сетевых проигрывателей британской фирмы **Simple Audio**, позволяющих организовать мультимедийную систему на базе электропроводки в доме. Модель **Roomplayer I** со встроенным усилителем 2x50 Вт, работающим в классе D, и **Roomplayer II**, предназначенная для работы с уже имеющейся стереосистемой, имеют небольшие габариты, они совместимы с самыми разными источниками цифровых потоков и поддерживают многие популярные форматы, в том числе и 24-битный HD-аудио. Для управления воспроизведением предлагается фирменное приложение для ПК, планшетов, а также для гаджетов Apple.



2050i SERIES

«...еще никогда среди напольных АС не было прецедента, чтобы при такой цене представлялись такие широкие возможности». HI-FI Choice Awards 2012

награды серии 2000 и 2000i:



чувствительность: **92 дБ**



Homesound - эксклюзивный дистрибьютор Q Acoustics в России.

121596, г. Москва ул. Горбунова д. 2, БЦ "Сетунь Плаза", + 7 (495) 775 48 98, info@homesound.ru, www.homesound.ru

УВИДЕТЬ И УСЛЫШАТЬ : МОСКВА: AudioStyle, [495] 780-8994; AVcafe [495] 517-3011; ON-OF-ON [495] 926-6377; ТЦ «Горбушка» пав.267 [495] 506-9034; Pult.ru [495] 755-5560; Euro Hi-Fi (ТК "Горбушкин двор" Е1-001А) [495] 737-7472; Салон «ПАНОРАМА» [495] 221-1183; «Euro Hi-Fi», [495] 737-7472; Salon Hi-Fi, [495] 771-6495; AVSale.ru, [495] 507-8604; САНКТ-ПЕТЕРБУРГ: Салон «Экватор» [812] 572-2875; Салон «Pioneer» [812] 312-1510; Салон «Hi-Fi audio» [812] 325-3085; Салон «АВ-Люкс» [812] 785-0295; ВЛАДИВОСТОК: ДИДЖИТАЛЛ-ХОЛЛ [4232] 42-4025; ВОРОНЕЖ: Салон "Royal Music" [4732] 59-7077; КРАСНОДАР: Салон «Иллюзион» [861] 251-6359; НИЖНИЙ НОВГОРОД: HIGH END Центр «Альпс» [831] 434-3643; НИЖНЕВАРТОВСК: Hi-Fi салон "Ливерпуль" [3466] 49-1547; ОМСК: Салон «Пилот Hi-Fi» [960] 987-4714; ПЕРМЬ: Салон «Домашние Кинотеатры» [342] 210-3495; САМАРА: Салон «Синема» [927] 686-9179; САРАТОВ: Магия Звука [8452] 32-4731; СТАВРОПОЛЬ: Салон «Плазма М» [8652] 234-787; ТУЛА: «Хороший Звук» [4872] 30-4477; ТВЕРЬ: АВ-Маркет [963] 154-1929; УФА: Салон «Объект» [3407] 248-2222; ВОРКУТА: Салон «Домашние кинотеатры», [821] 516-1532; ИРКУТСК: Салон «Ателье Звука», [395] 220-7482; ЧЕЛЯБИНСК: Салон «Проектор-74» [351] 230-8934.



Связующее звено

Небольшой аксессуар (ВхШхГ: 2,5х5,5х5,5 см) Lindemann USB-DDC 24/192 преобразует цифровой поток, поступающий через USB-порт, к стандарту SPDIF, который поддерживают традиционные аудиокомпоненты. В отличие

от других аналогичных преобразователей он оснащен дополнительным контуром обработки данных, осуществляющим буферизацию и тактовую синхронизацию сигналов, что позволяет существенно снизить джиттер.

Йенс Вельтеке



менеджер по продажам T+A elektroakustik в Европейском регионе

Входящий в вашу новую серию интегрированный усилитель PA 3000 имеет в названии суффикс HV (High Voltage – высокое напряжение). Разъясните, какая от этого польза в сравнении с традиционными схемами?

– Как вы уже поняли, мы используем в нашем усилителе повышенное напряжение питания плюс-минус 160 В – т. е. общая амплитуда составляет 320 В. Если сравните двухкаскадную схему PA 3000 с нашим флагманским ламповым моноблоком M10, то увидите много общего. Фактически нам удалось реализовать ламповую концепцию силами транзисторов! В итоге мы смогли избавиться от обратной связи и получили отличную музыкальность вкупе с блестящими результатами измерений: исключительную линейность и микроскопические искажения. Разумеется, для этого проекта нам понадобились транзисторы, способные работать на напряжении вдвое большем, чем обычно.

PA 3000 способен развивать мощность 500 Вт, а до какой цифры он может работать в классе А?
– До 50 Вт он работает в классе А, а выше – это уже АВ.

Как проходили тесты усилителей при разработке? Это была фирменная акустика или чья-то еще?

– Конечно, мы начинали с акустики T+A, но вы не волнуйтесь – немецкие журналисты уже опробовали его со своими АС и были в полном восторге.

WHF: Пока в вашей серии всего два компонента. Будет ли что-то еще, например отдельные предусилитель и усилитель мощности?

– Да, будут – предусилитель P 3000 и оконечник A 3000.

WHF: Это будут моноблоки?

– Нет, А 3000 это стереоусилитель с возможностью работы в мостовом режиме.

Некоторые компании любят выносить в отдельный корпус даже блоки питания. А вы?

– В данном случае мы предпочитаем исполнение в одном корпусе, но посмотрите, какие мы делаем толстые стенки между секциями! В PA 3000 все выполнено из алюминия и весит он в итоге под 40 кг.

Благодарим Вас за беседу и желаем успехов компании T+A.

Сетевые AV-ресиверы Onkyo

В текущем году Onkyo не будет полностью менять линейку AV-ресиверов. Хорошо зарекомендовавшие себя модели бюджетного уровня, так же как и ее флагманы, останутся в строю, но появятся обновленные аппараты с поддержкой сетевых функций: уже к июню Onkyo TX-NR525, TX-NR626, TX-NR727, а во второй половине года Onkyo TX-NR828 и TX-NR929. Они поддерживают проводную и беспроводную – Wi-Fi и Bluetooth – трансляцию файлов в различных, в том числе и несжатых, форматах, расширенный список интернет-ресурсов, выполняют масштабирование видео до 4К (TX-NR626, TX-NR727). Кроме того, как сообщается, Onkyo решила возобновить работу над закрытым Wi-Fi-протоколом NetTune+, позволяющим организовать мультимедийную систему на его основе. Соответствующими модулями будут оснащаться новые сетевые ресиверы.



Рупоры Avantgarde

В шоуруме дистрибьюторской компании «Русская Игра» была проведена интересная презентация рупорной акустики Avantgarde Duo Mezzo.

Одна из особенностей этой акустики (помимо рупорных излучателей) – отсутствие кроссовера для среднечастотного динамика (его полоса пропускания настраивается путем проектирования рупора).

Дополнили систему также продукты Avantgarde: предусилитель XA PRE P/0065 и усилитель XA POWER A/0065. В качестве цифрового тракта использовался проигрыватель Audiolab 8200CD с мультитбитным ЦАП.

Под стать «винтажному» виду рупорной акустики, система также имела и аналоговый тракт: проигрыватель виниловых дисков Music Hall mmf 11 и фонокорректор AudioLab 8000 PPA. За питание отвечал кондиционер питания Gigawatt PC-4 EVO.





Сабвуфер Paradigm

Новый сабвуфер Paradigm Monitor Sub 10 из линейки Monitor Series 7, несмотря на компактные габариты (33x28,3x32,4 см), обеспечивает пиковую мощность 900 Вт, а расчетная мощность RMS новинки – 300 Вт. Это стало возможным благодаря куполу из полипропилена и углеволокну со специально разработанным неограничивающим гофрированным (NLC) подвесом. Усилитель у Sub 10 активный, работает в классе D. Диаметр купола – 254 мм (10 дюймов, отсюда и название модели).

Кроме того, сабвуфер легко превратить в беспроводной с помощью передатчика Paradigm PT-2, а для максимально точной подстройки под помещение компания предлагает использовать специальный набор Perfect Bass Kit (для этого у сабвуфера имеется USB-вход).

Из ручных регулировок предусмотрены настройка частоты кроссовера от 50 до 150 Гц, а также регулировка фазы от 0 до 180 градусов.



Новинки компании Sony

Экспозиция Sony на выставке была одной из самых солидных, что и неудивительно, поскольку ассортимент корпорации пополнился в 2013 году множеством новых моделей в линейках продуктов различных видов.

Большой интерес вызвала демонстрация 84-дюймового ТВ Sony KD-84X9005 с матрицей экрана 3840x2160 пикселей – 4К. Он оснащен процессором X-Reality Pro, масштабирующим картинку с любого источника под разрешение 4К, что позволяет еще до появления в широком доступе соответствующего контента наслаждаться изображением повышенного качества. Телевизор также оборудован 5.1-канальной акустической системой, создающей виртуальное окружающее звучание.

Была организована возможность сравнить качество картинки на равных по размеру диагонали экранов с разрешением 4К и Full HD, наглядно убеждающая в перспективности нового стандарта.

На выставке были также показаны модели, развивающие и пополняющие линейку BRAVIA телевизоров Sony серий W9, W8, W6 и R4. Они выделяются оригинальным дизайном Sense of Quartz, оснащены технологией Sony Triluminos Display, расширяющей цветовую палитру изображения, а процессор обработки изображения X-Reality Pro улучшает качество картинки, полученной от любого источника. Приложение TV SideView позволяет управлять новыми моделями ТВ BRAVIA с помощью планшетов Xperia Tablet, смартфонов Xperia, iPhone и iPad. Поиск информации в них можно выполнять, используя голосовое меню. Функция One-touch mirroring дает возможность легко пересылать изображения с экрана смартфона и планшета Xperia на телевизор BRAVIA (серии W9 и W8) без проводов – лишь прикосновением устройства Xperia с поддержкой технологии NFC к специальному пульту ДУ One-touch Remote, что сразу же устанавливает беспроводное подключение.

Все эти манипуляции демонстрировались сотрудниками представительства Sony в России во время проведения конференции, организованной на площадке компании. Технологией NFC, наряду с Bluetooth, оснащена также портативная беспроводная акустическая система Sony SRS-BTM8, удобство использования которой вместе с плеером, смартфоном или планшетом было наглядно показано.

Крошечная переносная АС с фирменной технологией кругового излучения звука Sony SRS-BTV5 также поддерживает связь по NFC, что дает возможность воспроизводить музыку с гаджетов и даже отвечать на вызовы по смартфону.

Посетители выставки смогли увидеть Blu-ray-проигрыватели Sony BDP-S1100, BDP-S4100 и BDP-S5100, дизайн корпусов которых отражает стилистическую концепцию Sense of Quartz, реализованную в новой линейке телевизоров BRAVIA 2013 года.

Мобильный сегмент продукции Sony был представлен смартфонами и планшетами, о которых мы сообщали (Xperia Z, Xperia Tablet Z), а также моделью Xperia ZL с самым большим соотношением площади дисплея к размерам смартфона. В качестве аксессуаров к ним предлагаются накладные наушники Sony MDR-XB920, бестселлер североамериканского рынка, а также наушники-вкладыши Sony XBA-C10 с технологией уравнивающего якоря (Balanced Armature).

Список портативных продуктов дополняет совместимый с iTunes водонепроницаемый MP3-плеер Walkman W273. Он выдерживает погружение на 2 м и надежно закрепляется на голове, а компонентные наушники-вкладыши с помощью насадок фиксируются в ушах, что делает его подходящим для активного образа жизни.



Многофункциональная подставка PS Audio

Многие из электронных компонентов, представленных в экспозиции компании A&T Trade, были установлены на подставках PS Audio PowerBase, совмещающих функции сетевого кондиционера и антивибрационной платформы, препятствующей возникновению микрофонного эффекта при работе аудиосистемы. К одному устройству можно подключить два компонента, а выдерживает оно до 30 кг массы установленной на него аппаратуры. Диссипация энергии вибраций осуществляется посредством продуманной конструкции PowerBase, представляющей собой систему из двух подвесов с различными резонансными свойствами.



PODSPEAKERS

by Scandyna®



Реклама. Товаровладелец — ООО «РТФ», тел.: (499)940-9638



... и форма
и содержание



Русская Игра

Эксклюзивный дистрибьютор в России —
Торговая Компания «Русская Игра»

Оптовые продажи: (495)287-4141 | www.podspeakers.ru

Демонстрационный зал: Галерея Дизайн AV, тел.: (495)228-1616



Интегрированный усилитель **Audio Valve**

Линейка интегрированных усилителей компании Audio Valve пополнилась младшей моделью Assistant 30. Это собранный вручную в Германии аппарат, работающий в классе А и выдающий до 40 Вт на канал, а также оснащенный фирменной прецизионной системой автоматического контроля тока смещения ABR для ламп выходного каскада. Всего контур усиления содержит 12 ламп: 2×12AU7 и 2×12AX7 во входном каскаде, 8×Siemens QQE 03/12 - в выходном.

Габариты Assistant 30 (В×Ш×Г) 23×22×36 см; вес 12 кг.

Медиаплеер **Dune** с Blu-ray

Медиаплеер Dune HD Max 3D со встроенным Blu-ray-приводом представляет собой полноценное решение для построения домашнего кинотеатра. Помимо накопителя, читающего любые DVD- и BD-носители (в том числе 3D), имеется поддержка жесткого диска объемом до 4 ТБ, для установки которого не нужна отвертка - он размещается в специальном отсеке с защелкой.

Устройство снабжено USB-портами для подключения внешних устройств, а также может считывать аудио- и видеофайлы по проводным и беспроводным сетям, включая гигабитный Ethernet. Реализовано множество сетевых функций, в том числе торрент-клиент.

Поддерживается стандарт HDMI 1.4 (это нужно для воспроизведения 3D Blu-ray). Среди видеовыходов - HDMI, компонентный, S-Video и композитный. Имеются аналоговые и цифровые аудиовыходы RCA 2.0, RCA 7.1, коаксиальный 5.1 и оптический 5.1. Возможно подключение адаптера Wi-Fi через USB-порт.





Решения Mark Levinson

Компания **Magnat** совместно с дистрибьютором «Абсолютное Аудио» продемонстрировали оборудование бренда Mark Levinson. Mark Levinson 52 – флагманский стереоусилитель, созданный в честь 40-летия компании. Его особенности – двойное моноусиление, а также конструкция с двойным шасси, что позволяет изолировать звуковой тракт от цифровой части и блока питания. Mark Levinson 512 – SACD/CD-проигрыватель с технологией собственной разработки для уменьшения влияния джиттера. Для этого используется буфер памяти и цепь DDS (прямого цифрового синтеза), в которую входит высококачественный тактовый генератор.

Mark Levinson 53 – монофонический усилитель мощностью 500 Вт при нагрузке 8 Ом. Хотя данный усилитель относится к классу D, как заявляют в компании, благодаря инженерным находкам по качеству звука он схож с усилителями, работающими в классе A/B.



Электростаты Quad

Наконец были продемонстрированы долгожданные электростатические АС Quad ESL 2912. Эта модель заменила собой ESL 2905, аналогично предшественнице, она имеет по шесть электростатических панелей в каждой колонке. В младшей модели ESL-2812 (пришедшей на смену ESL 2805) таких панелей четыре.

Что касается внешнего вида, то корпус стал выше, уже и слегка потерял в глубине, ткань на защитных решетках поменяла состав, а их каркас стал прочнее. Слегка изменилась окраска декоративных элементов.

Улучшения коснулись не только внешнего вида, но и внутренних составляющих. Специально для вновь выпущенных колонок были спроектированы блоки питания и двухслойные печатные платы. Среди компонентов, входящих в состав БП, резисторы Vishay и конденсаторы Murata. Также улучшена изоляция у некоторых элементов.

Появилась защита от перегрузки – в случае, если это происходит, звук автоматически заглушается, а логотип Quad начинает мерцать. Компания отмечает, что у колонок Quad настолько высокая перегрузочная способность и настолько низкий уровень гармонических искажений, что ранее слушатели могли попросту не замечать выхода АС из номинального режима. Цена новинки 390 000 руб. за пару.



Вариации на тему Magnat

В экспозиции немецкой фирмы **Magnat**, организованной компанией «Русская Игра», была продемонстрирована широкая линейка продукции, в том числе напольные колонки Quantum 757 (совместно с другой акустикой серии 750 их можно использовать в многоканальных системах) и флагманская модель Quantum 1005 (также подходит для построения многоканальных систем). Особенность АС Magnat заключается в том, что для каждой серии колонок специально разрабатываются новые динамики.

Для прослушивания был подготовлен как аналоговый, так и цифровой тракт. В первом случае использовалась связка проигрывателя виниловых дисков Music Hall mmf 2.2W и лампового усилителя Magnat RV 2, а за цифровую ипостась отвечала комбинация SACD-проигрывателя Magnat MCD 650 и гибридного стереоусилителя Magnat MA800. Тем самым была продемонстрирована самодостаточность продукции Magnat.

McIntosh с AirPlay

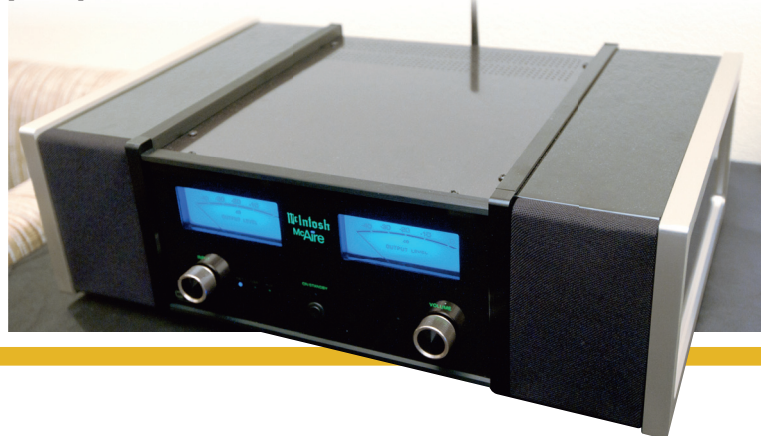
Новинка от компании **McIntosh** под названием McAir – недешевое (ориентировочно 3-4 тыс. евро в России) решение с поддержкой технологии AirPlay. Компания позиционирует данное изделие как интегрированную аудиосистему.

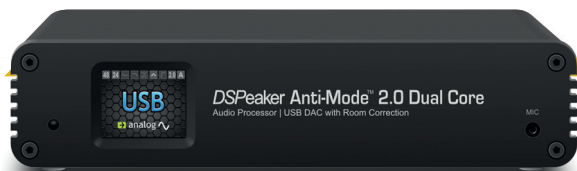
В одном корпусе разместились два четырехдюймовых НЧ-динамика, два двухдюймовых СЧ- и два ВЧ-излучателя диаметром 3/4 дюйма. Частоты кроссовера – 250 Гц и 4,5 кГц. Частотный диапазон McAir – от 60 Гц до 45 кГц.

Защитные решетки имеют магнитное крепление, дизайн – в фирменном стиле McIntosh с синими шкалами и зеленой подсветкой логотипа компании. Цветовое решение только одно – черный глянец. Габариты McAir внушительные – 49×20×43 см (с учетом Wi-Fi-антенны), а масса – 14 кг.

Аппарат оснащен разъемами Ethernet (10 и 100 Мбит/с), RCA (аналоговые стерео) и USB типа А с поддержкой потоковой передачи музыки в хост-режиме. Также имеются совместимый с WPA адаптер Wi-Fi и док-станция для подключения и зарядки iPhone и iPod. Благодаря широкому набору интерфейсов подключить к аудиосистеме можно практически все, что угодно, в том числе компьютер или ресивер.

В комплекте поставки имеется пульт ДУ для переключения треков и регулировки громкости.





Цифровые акустические корректоры

Компания «Аудиомания» показала на выставке достаточно необычные компоненты финской компании DSPeaker – цифровые акустические корректоры DSPeaker Anti-mode 8033 Cinema, DSPeaker Anti-mode 8033 S-II и DSPeaker Anti-mode 2.0 Dual Core. Первые два предназначены для подстройки излучения сабвуферов под акустические свойства помещения, третий – для улучшения звучания колонок. Устройства комплектуются микрофонами, позволяющими произвести необходимые измерения для использования фирменного алгоритма Anti-mode – расчета параметров фильтров, осуществляющих корректировку звукового сигнала, которая выполняется в цифровом представлении.

Компактные устройства подключаются к выходу предусилителя перед сабвуфером или усилителем мощности соответственно.

Anti-mode 2.0 Dual Core может к тому же использоваться как ЦАП или предусилитель, а также выдавать скорректированный сигнал на внешний ЦАП. Он оснащен балансными и несимметричными входами и выходами, оптически входом и выходом, а также USB-портом.

Toscaro – оригинальность во всем

В экспозиции «Техно-М» внимание многих посетителей привлекали колонки немецкой фирмы Toscaro. Создатели этих АС используют динамики собственного производства и уделяют большое внимание материалам, из которых изготавливаются корпуса и диффузоры. Особая конструкция излучателей позволяет обойтись без разделительных фильтров и получить высокую отдачу. Так, модель 42D, представленная на выставке, имеет чувствительность 99 дБ. Твитер представляет собой плоскую мембрану из эбенового дерева, а за остальную часть диапазона отвечает 10-дюймовый широкополосник с диффузором из хлопковых волокон.

Рядом с Toscaro мы обнаружили мониторы Harbeth 30.1, отличающиеся от протестированных нами в ноябре прошлого года лаковой отделкой корпуса, пополнившей и без того широкую палитру вариантов внешнего вида.



designed in Sweden



digis

**БОЛЬШИЕ
ЭКРАНЫ**



**ДО 4 м.
ПО ДИАГОНАЛИ**

ИДЕАЛЬНО РОВНАЯ ПОВЕРХНОСТЬ: МЕХАНИЗМ РЕГУЛИРОВКИ НАТЯЖЕНИЯ ПОЛОТНА

Эксклюзивный шведский дизайн | Самый широкий ассортимент, любые форматы
Высочайшее качество, гарантия 2 года

+7 (495) 787-44-88 www.digismedia.ru

РЕКЛАМА

«Мы три года работали над новой линейкой сабвуферов и выпустили ее три месяца назад. Это X Series, модели которой мы здесь представляем. В них реализована традиционная для M&K Sound конструкция из двух динамиков, работающих в пуш-пульном режиме в закрытом корпусе»



Клаус Глеснер



**Президент MK Sound USA Inc.
MK Sound Pro International**

Расскажите, пожалуйста, о компании M&K Sound. Чем она знаменита?

– 2013 год для компании очень важен, поскольку она отмечает 40-летие. В 1973 году ее основали Кен Крайзель и Йонас Миллер, а в Hi-Fi-индустрии M&K Sound знаменита тем, что именно она изобрела и предложила рынку активный сабвуфер. Затем ею же была разработана система сателлитов для функционирования вместе со специальной низкочастотной АС. Такие комплекты приобрели популярность в 80-х годах сначала в домашнем аудио, а затем и в профессиональном, связанном с кинопроизводством.

Сегодня мы сотрудничаем с рядом крупнейших голливудских компаний: Disney, Warner Brothers, Sony Pictures, Lucas Films и другими; наше оборудование используется в процессе озвучивания фильмов. Мы горды тем, что наши системы использовались в работе над тремя эпизодами «Звездных войн», в «Чикаго», «Властелине колец», «Падении Черного ястреба» и других блокбастерах.

При этом для потребителей нашей продукции очень важно, что мы выпускаем не специализированные АС, а создаем продукты, которые не только соответствуют высоким стандартам профессионального аудио, но и пригодны для того, чтобы в домашних условиях звучание было сопоставимо с тем, что можно услышать в голливудских студиях. У нас налажено тесное сотрудничество с компанией THX, с ней мы работаем уже на протяжении двадцати лет.

Большинство наших АС сертифицировано по стандартам THX.

У M&K Sound есть подразделение, занимающееся Pro-аудио, и отдел, создающий АС для дома; оба имеют собственные логотипы. Компания располагает зарегистрированными торговыми марками на ряд технологий.

У продукции M&K Sound есть ряд отличительных особенностей. В частности, в многоканальных комплектах фронтальные колонки и АС центрального канала всегда идентичны. Мы создали столь уникальный продукт, как триполная АС – дипольная и монополная излучающие системы в одном корпусе. У такой конструкции есть ряд преимуществ: при малых габаритах она создает как прямой звук, так и окружающее звучание, обеспечивая лучшую интеграцию излучения фронтальных АС и остальных колонок ДК.

Фирменные сабвуферы традиционно имеют акустическое оформление закрытого типа, а многие из них оснащены парой динамиков, работающих в пуш-пульном режиме, что повышает эффективность расхода энергии, поставляемой усилителем.

Производит ли M&K Sound колонки для стереосистем или только многоканальные комплекты?

– Конечно, M&K Sound известна прежде всего своими многоканальными системами. Но очень часто наши АС используются и для стерео, а также в 2.1- или 2.2-канальных вариантах для прослушивания музыки или профессиональной работы с записями. В этом отношении они вполне универсальны, поскольку обеспечивают отличное качество звука.

Сегодня все большее распространение приобретает HD-аудио. Готова ли к нему акустика M&K Sound?

– Надо понимать, что новые веяния касаются в первую очередь электроники и форматов на таких носителях, как Blu-ray-диски, которые позволяют записывать звук в несжатом виде. Но наши профессиональные системы уже много лет используются в киностудиях для работы над саундтреками именно с несжатыми сигналами – до появления Blu-ray-дисков и других хранилищ цифровой информации с большими объемами памяти сжатие аудио-файлов производилось лишь по завершении процесса пост-продакшн. Так что наши колонки уже лет двадцать, как готовы к HD-аудио. Но это не значит, что АС M&K Sound не модернизируются. Мы используем новые динамики, кроссоверы, корпуса, улучшаем их внешний вид, поскольку соответствующие технологии постоянно совершенствуются. Так, в наших обновленных 150-й и 950-й сериях теперь

устанавливаются твитеры, использовавшиеся ранее только в наших профессиональных АС. Они обеспечивают лучшее разрешение, способны выдержать более мощные сигналы, но при этом мы по-прежнему придерживаемся принципа схожести звучания домашних и профессиональных АС.

Выпускает ли M&K Sound электронные компоненты?

– Нет, только акустические системы. Естественно, мы разрабатываем усилители для активных сабвуферов. Традиционно у них были схемы класса А/В, но для нашей новой X Series компания стала использовать импульсную технологию в каскаде усиления мощности. Мы придерживаемся весьма консервативных подходов и не склонны метаться в маркетинговой политике.

M&K Sound сама изготавливает динамики для своих АС?

– Мы их разрабатываем и затем заказываем по нашим спецификациям у различных сторонних производителей, удовлетворяющих нашим требованиям.

У вас есть собственный отдел исследований и разработок?

– Да, у нас работают такие подразделения в США и в Дании.

А где осуществляется производство?

– большей частью в Китае.

С течением времени несколько раз менялась торговая марка: Miller&Kreisel, M&K, MK Sound. Какое имя принято сегодня?

– Да, это все так. В 2007 году в компанию пришли новые владельцы из Дании, и была проведена ее реструктуризация. Тогда она стала называться MK Sound, но в прошлом году было решено остановиться на торговой марке M&K Sound.

Интересен ли для компании российский рынок?

– Да, конечно, как и для любой другой компании, поскольку он достаточно большой. Мы уже давно присутствуем на нем, но хотим усилить наши позиции и шире представлять российским покупателям наши уникальные продукты, высокая репутация которых подтверждена нашим сотрудничеством с голливудскими кинокомпаниями. Его опыт мы готовы принести в любой дом, поскольку в нашем ассортименте продукты от начального ценового уровня и до статуса High End.



Недорогой Everest от JBL

Трехполосная АС JBL S3900 предназначена для стереосистем высшего класса или в качестве фронтальной пары в системе домашнего кинотеатра.

По использованным при проектировании технологиям S3900 аналогичны флагманским продуктам компании JBL - ProJect Everest DD67000 и K2 S9900.

В модели S3900 присутствуют динамики трех типов. Два 10-дюймовых НЧ-излучателя с диффузорами из целлюлозы обеспечивают частотный диапазон от 34 Гц, рупорные 50-миллиметровые динамики с куполами из титана, выполненные по технологии Aquarplas, отвечают за СЧ/ВЧ диапазон, а 19-миллиметровые сверхвысокочастотные излучатели отыгрывают звуки с частотой до 40 кГц.

Порты фазоинверторов расположены на тыльной части колонок. Имеется возможность двухкабельного подключения.

Предлагается лишь один вариант отделки - вишневым деревом. Габариты новинки 100,1×37×36,8 см.

Юбилейные флагманы Canton

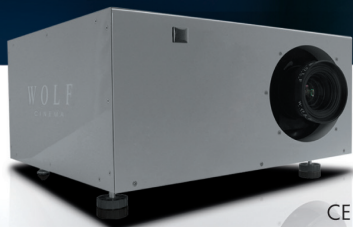
В одной из комнат, отведенных технике, дистрибутируемой компанией Bonanza, можно было оценить звучание АС Canton Reference Jubilee, выпущенных, как можно догадаться из названия, к сорокалетнему юбилею этой германской фирмы. Примечательно, что заводской номер пары, предлагаемой к прослушиванию - 40. Всего их будет 100. Эти трехполосные 50-килограммовые колонки воспроизводят частоты от 18 Гц до 40 кГц, максимальную мощность 600 Вт и чувствительность 89 дБ/Вт/м. Средние и низкие частоты излучают динамики с алюминиевыми диффузорами диаметром 18 и 22 см соответственно, высокие - дюймовый твитер с керамическим покрытием. Цена за пару — 370 000 руб.



НОВЫЙ СТАНДАРТ ПРЕВОСХОДСТВА

- Каждый проектор Wolf собирается и настраивается вручную по индивидуальному заказу в лаборатории Wolf Cinema в Калифорнии
- Каждый проектор Wolf после сборки индивидуально калибруется в измерительной лаборатории, после чего он удовлетворяет самым жестким стандартам кинопоказа
- Проекторы имеют стильный корпус из шлифованного и перфорированного алюминия, очень низкий уровень шума и могут размещаться непосредственно в кинозале

WOLF
CINEMA



СЕРИЯ REFERENCE –
ИНСТАЛЛЯЦИОННЫЕ
ПРОЕКТОРЫ КЛАССА HIGH END



СЕРИЯ DCL200 –
ПРОЕКТОРЫ С LED
ИСТОЧНИКОМ СВЕТА



СЕРИЯ SDC
(В СЕРИЮ ВХОДИТ 4 МОДЕЛИ,
ВКЛЮЧАЯ ДВЕ С РАЗРЕШЕНИЕМ 4K)

За информацией о дилерах MMS-Cinema в России обращайтесь –
ЗАО «Фирма «ММС», тел.: +7 (495) 788 45 00 www.mms.ru, www.mms-cinema.ru



РОЗНИЦА: МОСКВА: Custom AV, +7 (495) 505 18 67; AV Media, +7 (903) 225 43 35; ТЕХИНТЕРЬЕР, +7 (909) 159 25 01; Медна Хаус, +7 (916) 728 58 88; IPC, +7 (495) 585 43 34; Галерея НАЗАРОВ, +7 (495) 775 55 60.
РЕГИОНЫ: Екатеринбург: PETRIK AUDIO, +7 (912) 248 11 33; Казань: АДК, +7 (8432) 77 44 77, 92 63 63; Красноярск: Студия мира 33, +7 (391) 242 20 42; Самара: Музыка и Кино, +7 (846) 332 11 46.



KEF для ПК и ДК

На выставке были представлены два новых продукта KEF – акустика для компьютера и для домашнего кинотеатра.

Оба продукта представил инженер-разработчик Джек Окли Браун, занимающийся разработкой и проектированием в головном офисе компании KEF. По его словам, перед разработчиками стояла непростая задача – требовалось перенести качество звучания флагманского проекта Blade в жилые помещения. Стоит отметить, что команда KEF единая: одни и те же люди работают как над продуктами высшего уровня, так и над более простыми решениями, что позволяет сохранить звуковой почерк KEF на протяжении всей продуктовой линейки.

Первая новинка – компактная Hi-Fi-аудиосистема для компьютера KEF X300A. Масса одной колонки – всего 7,5 кг, размеры – 28×18×21,5 см. Входов всего два – аналоговый мини-джек 3,5 мм и цифровой USB 2.0, поддерживающий частоту дискретизации до 96 кГц. В каждой колонке установлено два усилителя класса АВ, а также двухполосный «точный» излучатель на базе фирменной технологии KEF Uni-Q. Для максимальной адаптации X300A к помещению прослушивания присутствует переключатель эквалаизации, также в комплект поставки входят заглушки для фазоинвертора. Колонки доступны только в черном цвете, цена за пару – 35 000 руб.

Вторая новинка – компактная акустика для домашних кинотеатров KEF E305. Компания позиционирует данный продукт как классическую lifestyle-акустику, продолжающую серии 2005 и 3005. Несмотря на малые габариты, в E305 используются передовые технологические решения: излучатель Uni-Q и волновод Tangerine. Акустические системы поставляются в двух цветах – черном и белом. Комплект 5.1 стоит 78 000 руб.

Проект KEF Lounge

В рамках Hi-Fi и High End Show представители компании KEF – инженер-разработчик Джек Окли Браун, и компании MMS – генеральный директор Антон Советченков, провели пресс-конференцию, на которой рассказали о проекте KEF Lounge.

KEF Lounge – закономерное развитие розничной сети дистрибуции KEF в России. Развитие проекта происходит совместно с компанией MMS и заключается в разработке интернет-магазина (<http://www.keflounge.ru>) и открытии шоурумов. Задача, стоящая перед компаниями при проектировании шоурумов, очевидна – демонстрация готовых решений на базе английской акустики KEF. Ведь ни для кого не секрет, что подбор к комплекту акустики подходящего усилителя или источника требует определенных усилий. Вторая, но не менее важная задача – повышение лояльности к бренду KEF на российском рынке.

Для демонстрации концепции шоурумов KEF Lounge в комнате отеля «Аквариум», где проходила пресс-конференция, были подготовлены две зоны прослушивания с законченными решениями. В «гостиной» разместился кинотеатр KEF R-series совместно с компонентами Theta Digital (эксклюзивным дистрибьютором данного бренда также является компания MMS) и компактной Hi-Fi-системой KEF. Демонстрация кинотеатрального комплекса производилась на записи концерта Шаде 2011 года.

Вторая зона была посвящена стереозвуку. Использовались напольные АС KEF Reference 207/2 и полочные KEF 201/2. Чтобы звучание было по-настоящему аналоговым, на помощь пришли ламповый усилитель Bob Carver и проигрыватель виниловых дисков. Кроме того, в «стереоконате» были установлены студийные мониторы KEF LS50.



Итальянская акустика для английских усилителей



Компания CTC Capital долго подбирала в партнеры к компонентам Musical Fidelity подобающую акустику. Как показал опыт прошлой выставки, английские усилители прекрасно сработались с акустикой TAD, разве что пугали миллионные ценники на эти АС. К чему подключить новую серию M8 – предусилитель и два моноблока мощностью по 700 Вт? Идеальное решение пришло в виде акустики Rosso Fiorentino, которая производится, как несложно догадаться, на родине знаменитого флорентийского живописца. Традиционно для итальянской школы, Rosso Fiorentino обладают запоминающейся внешностью, высоким уровнем отделки и обаятельным звучанием – мягким, воздушным и чистым. При этом флагманская модель Siena стоит все-таки дешевле миллиона, а самый доступный полочник Pienza – около 110 тыс. руб. Для любителей строить многоканальные системы в линейке Rosso Fiorentino найдется колонка Centro, которая обойдется менее чем в 80 000 руб.



Гибридные АС Martin Logan Montis

Дистрибьютор «Русская Игра» представил новинку – Martin Logan Montis (цена 550 000 руб.).

Эта гибридная электростатическая АС – последняя модель в серии Reserve ESL. За среднечастотный и высокочастотный диапазон отвечает громадная панель площадью 3,2 м² (112х29 см), за низкочастотный (частота кроссовера 340 Гц) – 25-сантиметровый сабвуфер с алюминиевым диффузором.

Корпус сабвуфера асимметричный, что позволяет избавиться от части резонансов. В сабвуфере используется предусилитель на базе 24-битового обработчика сигналов и 200-ваттный усилитель мощности. Имеется возможность подстройки под акустические особенности помещения: для этого предусмотрена регулировка уровня сигнала частотой до 100 Гц в пределах ±10 дБ.

Частотный диапазон Martin Logan Montis – от 29 Гц до 23 кГц, что является заслугой гибридной конструкции. Чувствительность – 91 дБ, АС совместимы с широкой гаммой усилителей – их мощность должна лежать в диапазоне от 20 до 500 Вт на канал, а выходное сопротивление составлять 4, 6 или 8 Ом.



Миниатюрный медиаплеер Dune

Dune HD Connect – миниатюрный проигрыватель видео Full HD на базе процессора Sigma Designs SMP8674/75.

Чтобы использовать HD Connect, требуется лишь подключить его в гнездо HDMI ресивера или телевизора. Устройство имеет встроенный модуль Wi-Fi, разъемы USB и Ethernet и совместимо со стандартами DLNA 2.0 и HDMI 1.3.

Новинка понимает различные форматы аудио и видео, включая 3D, и может считывать данные с USB-флешек, жестких дисков и сетевых накопителей (NAS). Воспроизводятся lossless-форматы аудио, такие как FLAC и APE, в том числе высокого разрешения (до 24 бит/192 кГц). Разумеется, воспроизводятся файлы в контейнере MKV, а также видеофайлы с большой скоростью потока (выше 50 Мбит/с).

В ОС собственной разработки «защит» браузер Opera на движке Webkit и обеспечена совместимость с Adobe Flash.

В комплект поставки входит пульт ДУ, совместно с которым HD Connect дополняет любой телевизор функциями Smart TV.

Проигрыватели Clearaudio

Проигрыватель виниловых дисков Master Innovation – пополнение линейки Innovation компании Clearaudio. Его шасси образуют четыре плиты, выполненных из древесно-алюминиевого композита (а не две, как у предшественника), однако главное отличие новой модели – применение фирменной технологии Ceramic Magnetic Bearing (СМВ), обеспечивающей бесконтактную, посредством магнитного поля, передачу вращательного движения от нижнего, приводимого в движение мотором диска, к верхнему, на который кладется виниловая пластинка. Эта схема была реализована во флагмане компании – проигрывателе Statement.

Модель Performance DC представляет наиболее доступный сегмент ассортимента Clearaudio. Она практически готова к использованию, поскольку оснащена высокостабильным мотором постоянного тока, предлагается в комплекте с тонармом Clarify и ММ-картриджем Virtuoso V2. В ней также используется технология СМВ.



Активные колонки Paradigm

Комплект Paradigm Soundtrack состоит из активных двухполосного саундбара и беспроводного сабвуфера. Последний работает на расстоянии до 15 м от передатчика, что позволяет разместить его практически в любом помещении без каких-либо сложностей. Кроме того, сабвуфер имеет небольшие габариты и удачно расположенные порты фазаинвертора, что также облегчает его установку. Разумеется, возможно и проводное подключение.



Саундбар имеет как цифровой, так и аналоговые входы. Его можно разместить и на горизонтальной, и на вертикальной поверхности, в комплекте имеются ножки и настенное крепление.

Пиковая мощность саундбара составляет 100 Вт, а сабвуфера – 250 Вт. Цена комплекта в России начинается примерно от €900.

Комплект поставляется только в черном цвете.